

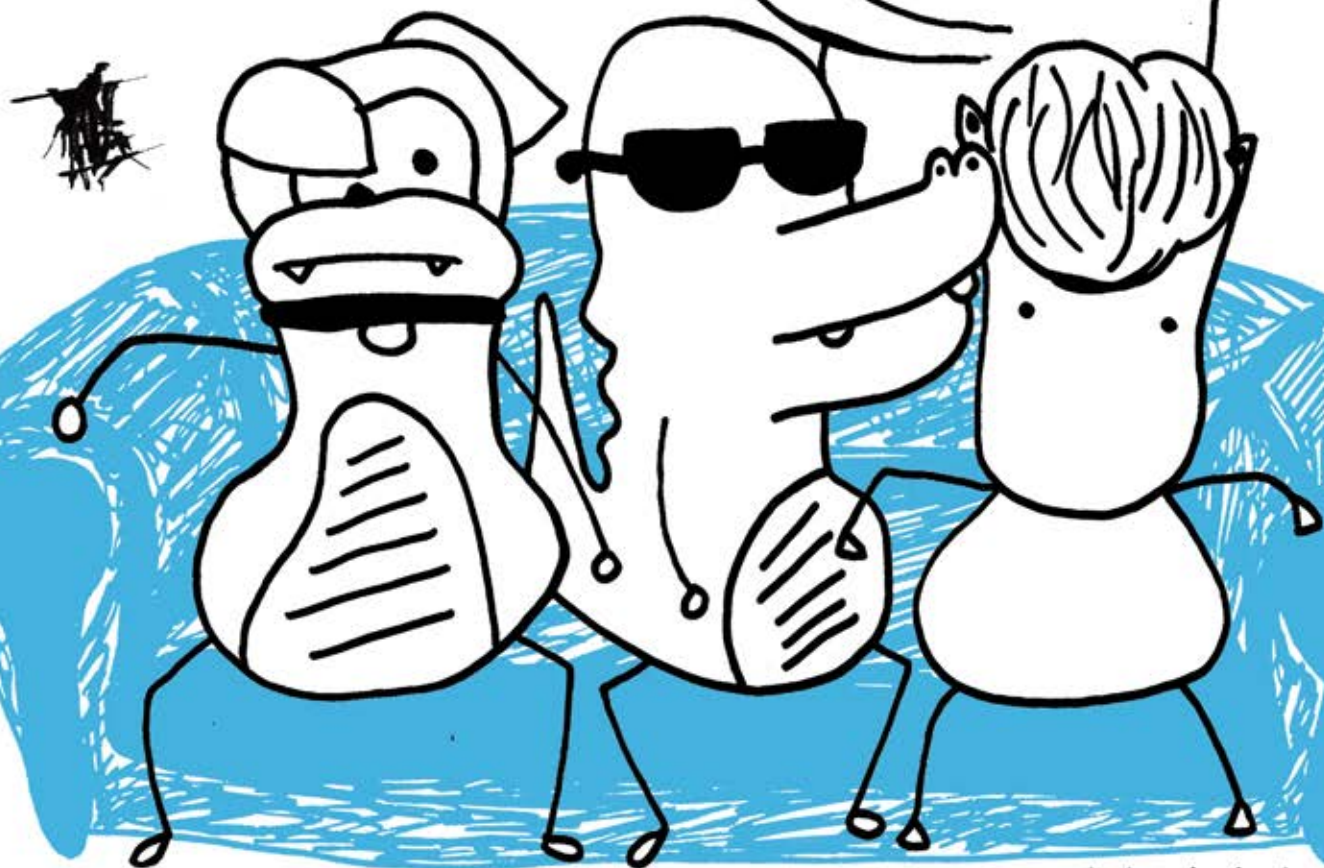
# COM GAT I GOS.



TEATRE  
ANIMAL

Coproduit per:

OBSIDIANA



KIOMI



Fins i tot els amics inventats poden posar-te en dificultats

Aquesta és la història d'en Nacho, un dibuixant insaciable

Els seus dibuixos són la seva passió

i també ho són els seus amics

En Nacho ha trobat la manera de donar-los vida i comunicar-se amb ells,

però compte! Qualsevol cosa pot passar quan estan junts,

tot és possible en aquest món de ficció... o no és ficció?

Què passa si t'enfades? Qui té la raó? El gat o el gos? El cocodril o l'ocell? En Nacho o la Lola?

**COM GAT I GOS** no us contestarà aquestes preguntes, les omplirà de somriures i emocions

- **COM GAT I GOS** és un espectacle multi-disciplinar, una fusió de les arts visuals, multimèdia, escèniques i música.
- **COM GAT I GOS** ens parla de relacions i els sentiments que ens provoquen.
- **COM GAT I GOS** interacciona amb el públic, els personatges estaran dins i fora de l'escenari!
- **COM GAT I GOS** és adient per a animals humans de totes les edats i cultures. Contraindicat per bèsties insensibles.

## Video il·lustració

La pantalla serà el món on són capaços de viure els amics d'en Nacho. Ell els dibuixarà i podrà estar tan a prop d'ells que fins i tot s'hi podrà ficar a dins!!

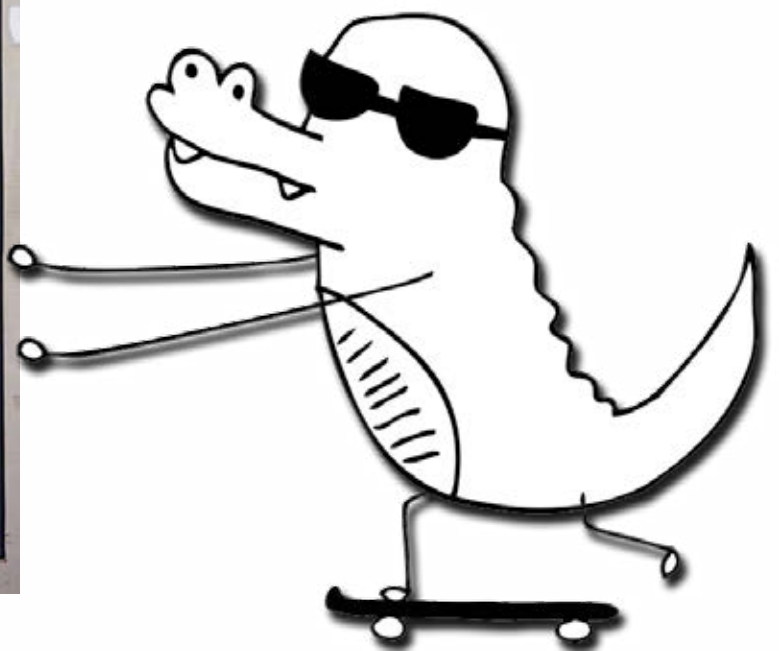
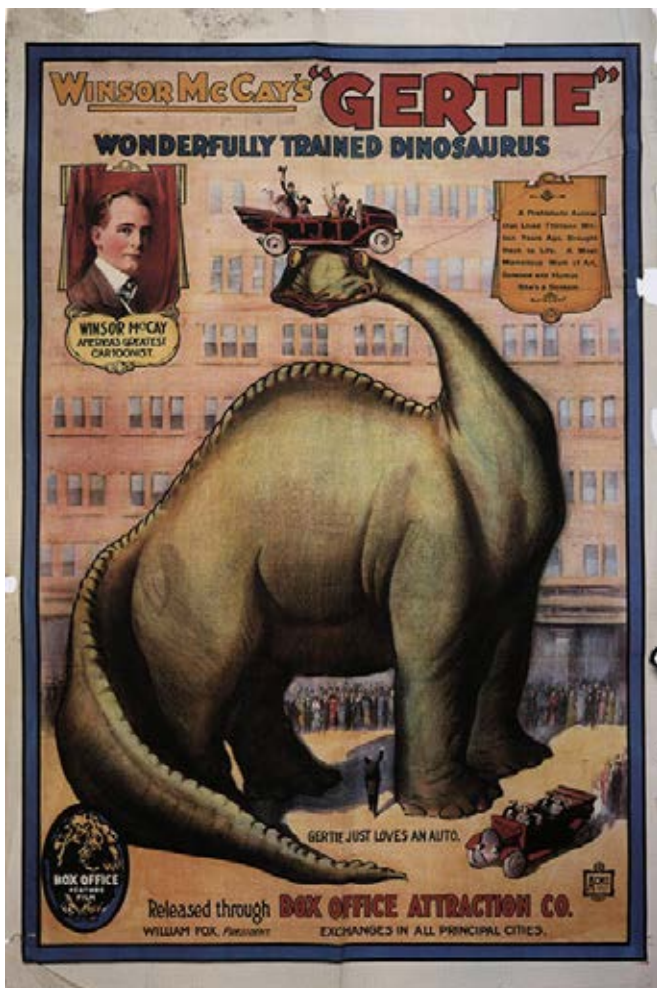
## Música i sons

És música original, feta a mida per a l'espectacle, sincronitzada amb les imatges i on cada personatge té el seu propi so.

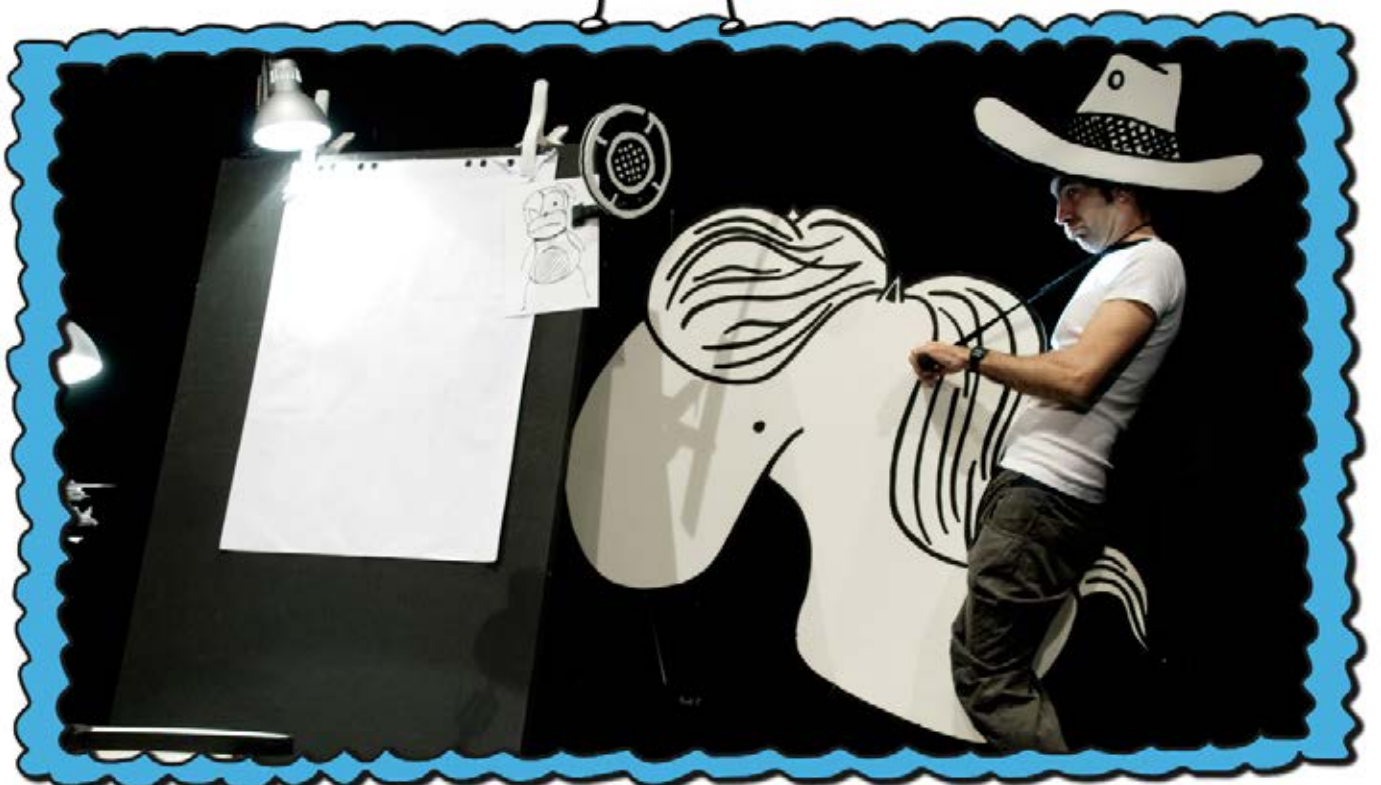
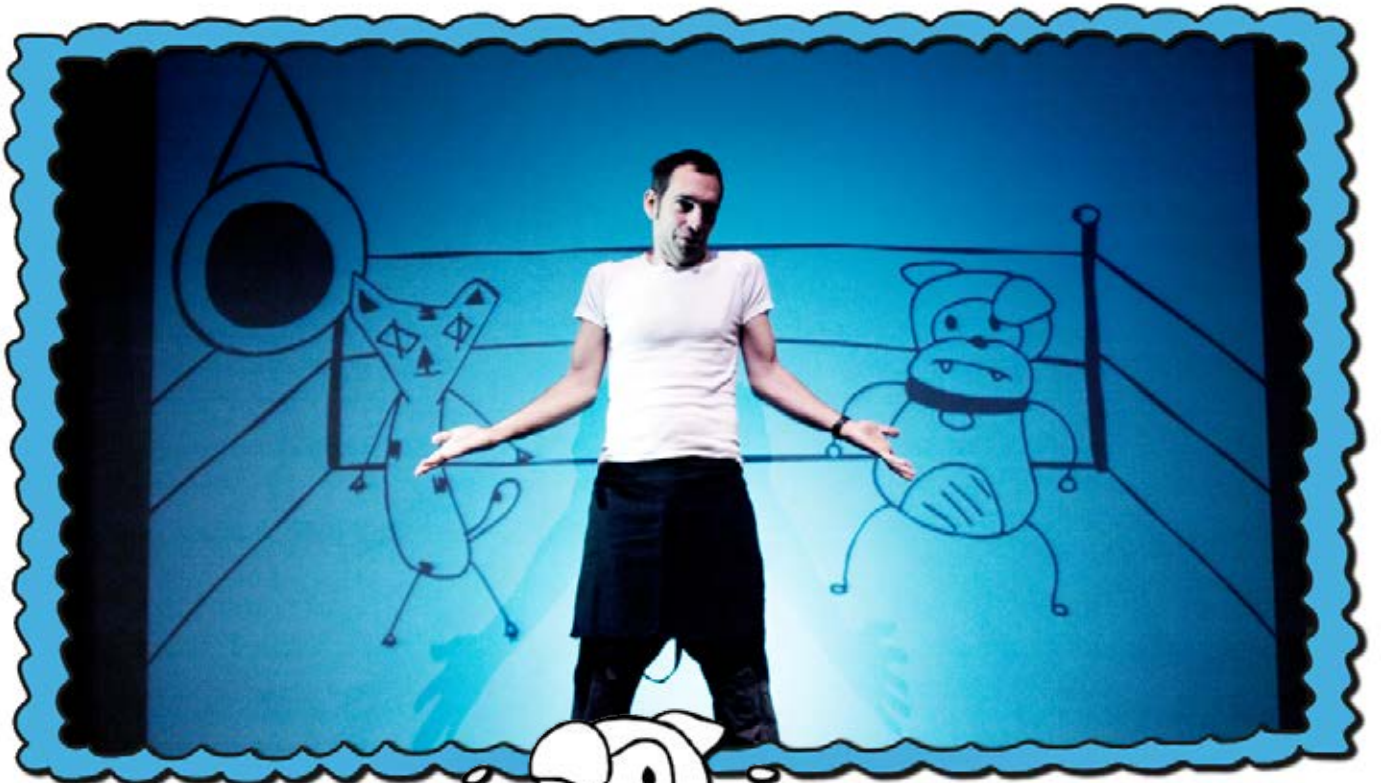
La música i els sons són vitals per a cada personatge, servint-nos per explicar les emocions allà on la simplicitat del traç no pugui arribar.

## Història

El traç senzill, les animacions imperfectes, no deixen de ser un tribut a un dels pioners dels dibuixos animats, Winsor McCay. Busquem els orígens dels dibuixos animats i també del cinema. Quina és la reacció del públic quan un tren, dibuixat, entra per pantalla?







**LLUÍS PETIT** / *és en NACHO*

Actor i clown amb infinites ganes de trencar els convencionalismes teatrals.

S'ajuda del contacte directe amb el públic, l'humor i la combinació de disciplines artístiques, i ho demostra amb totes les seves creacions: "Invisibles", "Kamchàtka", "Habitaculum" o "Com gat i gos" en són un bon exemple

**JUDIT ORTIZ** / *és la LOLA*

Clown i actriu forjada al teatre de carrer amb les companyies "Kamchàtka" "Wandering Orchestra" i "Fadunito". Les seves línies d'investigació teatral parteixen de la improvisació, la interacció amb el públic i l'humor. Els seus espectacles porten la marca del seu estil desenfadat i una gran capacitat de recreació dels personatges. Lola, el seu personatge a "Com gat i gos" en dona fe.

**KILOMBA** / *és l'autora de les IL·LUSTRACIONS*

El seu estil artístic inclou des de l'Street Art fins l'erotisme o la il·lustració infantil.

Destaquen en les seves obres els colors plans i les línies marcades, així com la diversitat de materials utilitzats per crear els seus treballs.

Buenos Aires, la seva ciutat natal, Barcelona, Miami, Berlin, Munich, Chile, són alguns dels llocs on ha exposat les seves obres.

[www.kilomba.com](http://www.kilomba.com)

**JESÚS PEDRO PACHECO** / *ha realitzat les ANIMACIONS*

En Pedro neix a Màlaga, i gràcies als materials d'oficina i de dibuix de la seva família va començar el seu vincle amb el món de l'art.

Els seus estudis de Belles Arts a Madrid i a Suïssa, juntament amb el postgrau d'interacció i multimèdia a Barcelona li han permès treballar com a freelance per a diferents empreses, marques, associacions i centres culturals.

[www.unosetenta.com](http://www.unosetenta.com)

**CLARA XUCLÀ** / *a el montatge i és una de les coguionistes*

"Programa curt" (TV3) "Planeta Imaginari" (TVE) la preparen per a realitzar i dirigir "Leonart" (TVE).

Concretament la secció del "Taller de Donna Lisa", on realitza clips amb atrevits muntatges, juntament, amb les manualitats que es realitzaven diàriament.

I així forja un estil el qual es confirma amb "Golobica TV" (TV3) i amb la seva productora Zink'in Films, on dispara la seva trepidant i concepció musical audiovisual.

[www.vimeo.com/claraxucla](http://www.vimeo.com/claraxucla)

**XARIM ARESTÉ** / *ha creat la MUSICA ORIGINAL*

Xarim Aresté és un dels artistes preferits de la crítica especialitzada, tant pels seus treballs realitzats amb la banda "Very Pomelo" com per les col·laboracions amb altres grups com SanJosex, Lagartija Nick o Sopa de Cabra. Però tot el que fa aquest artista es sinònim de qualitat, originalitat i, sobretot, d'una enorme personalitat

[www.myspace.com/verypomelo](http://www.myspace.com/verypomelo)



### **GERARD GIL** / *ha creat els EFECTES SONORS*

Gerard Gil (Tarragona 1976) inicià la seva activitat com a músic amb els grups Zul, Pupile, H de Casa o Don Simón y Telefunken. Ha compostat les bandes sonores de diversos curtmetratges propis i llargmetratges com Los Condenados y Los Pasos Dobles de Isaki Lacuesta, i del documental Qatar, La carrera d'Alba Sotorra. Combina la seva vessant com a músic amb la de realitzador, càmera, guionista i productor.

[www.gerardgil.com](http://www.gerardgil.com)

### **IOLANDA LLANSÓ I CURET** / *ha fet la REVISIÓ de la POSADA EN ESCENA*

Autora, directora i actriu, reconeguda en dues ocasions com la Millor Directora a la Feria Europea de Teatro FETEN a Gijón, PREMIO a la MEJOR DIRECCIÓN 2002 (amb CONTES del CEL) i 2005 (amb PAPIRUS) Forma part de la cia.Xirriquiteula des de 1989 on desenvolupa la major part del seu treball com a directora artística.

És per sobre de tot una artista que no només dirigeix els seus muntatges, sinó que s'encarrega també de la concepció plàstica i els dissenys d'escenografia i vestuari d'aquests.

### **Fitxa artística**

**Idea original:** Lluís Petit i Leo Ferrer

**Actors:** Lluís Petit (Nacho) i Judit Ortiz (Lola)

**Guió:** Lluís Petit, Judit Ortiz i Clara Xuclà

**Direcció:** Judit Ortiz

**Muntatge:** Clara Xuclà

**Il·lustració:** Kilomba

**Animació:** Jesus Pedro Pacheco

**Música original:** Maika Makovski i Xarim Aresté

**Efectes sonors:** Gerard Gil

**Disseny de llums:** Ludovic Kovacs i Daniel Carreras

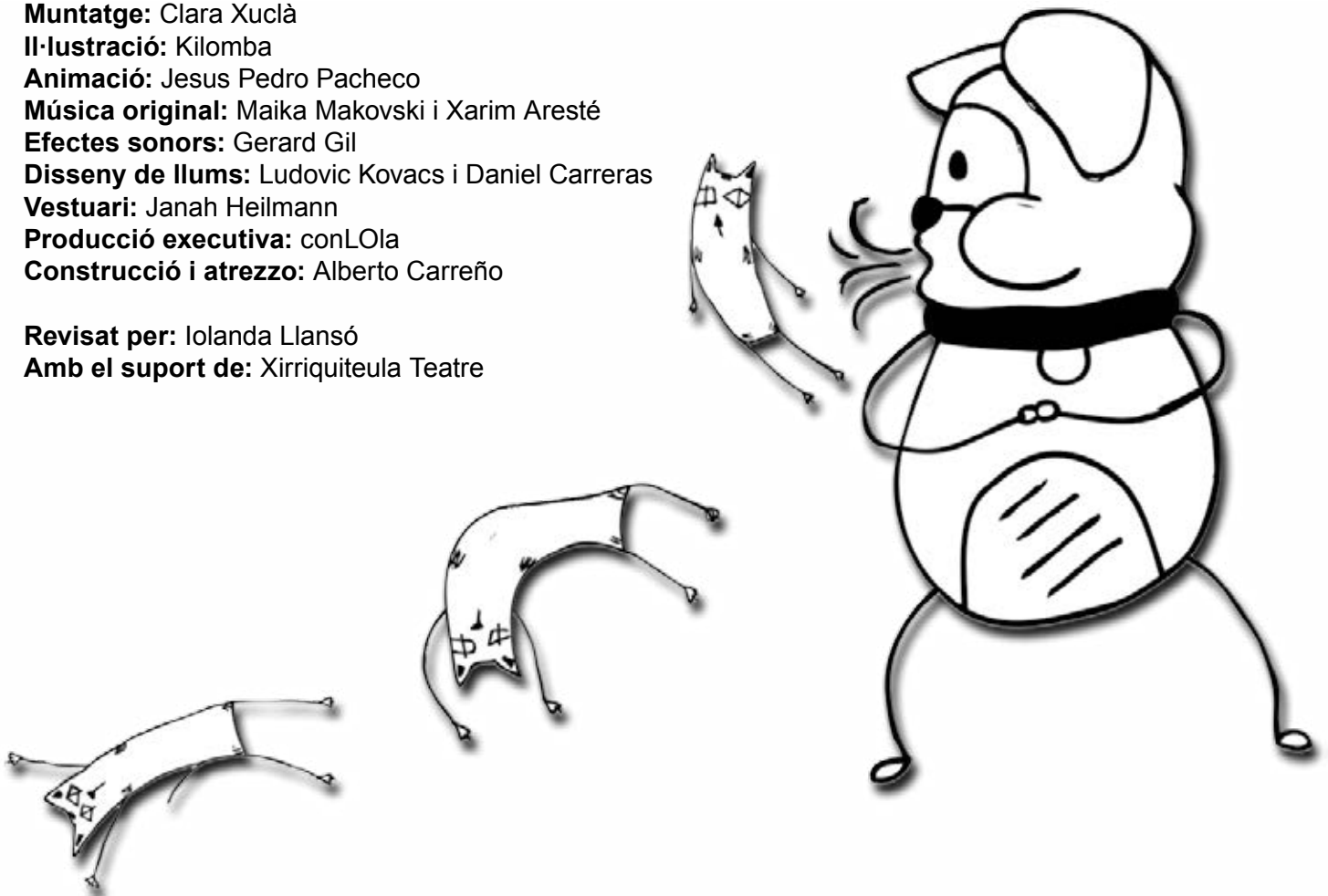
**Vestuari:** Janah Heilmann

**Producció executiva:** conLOla

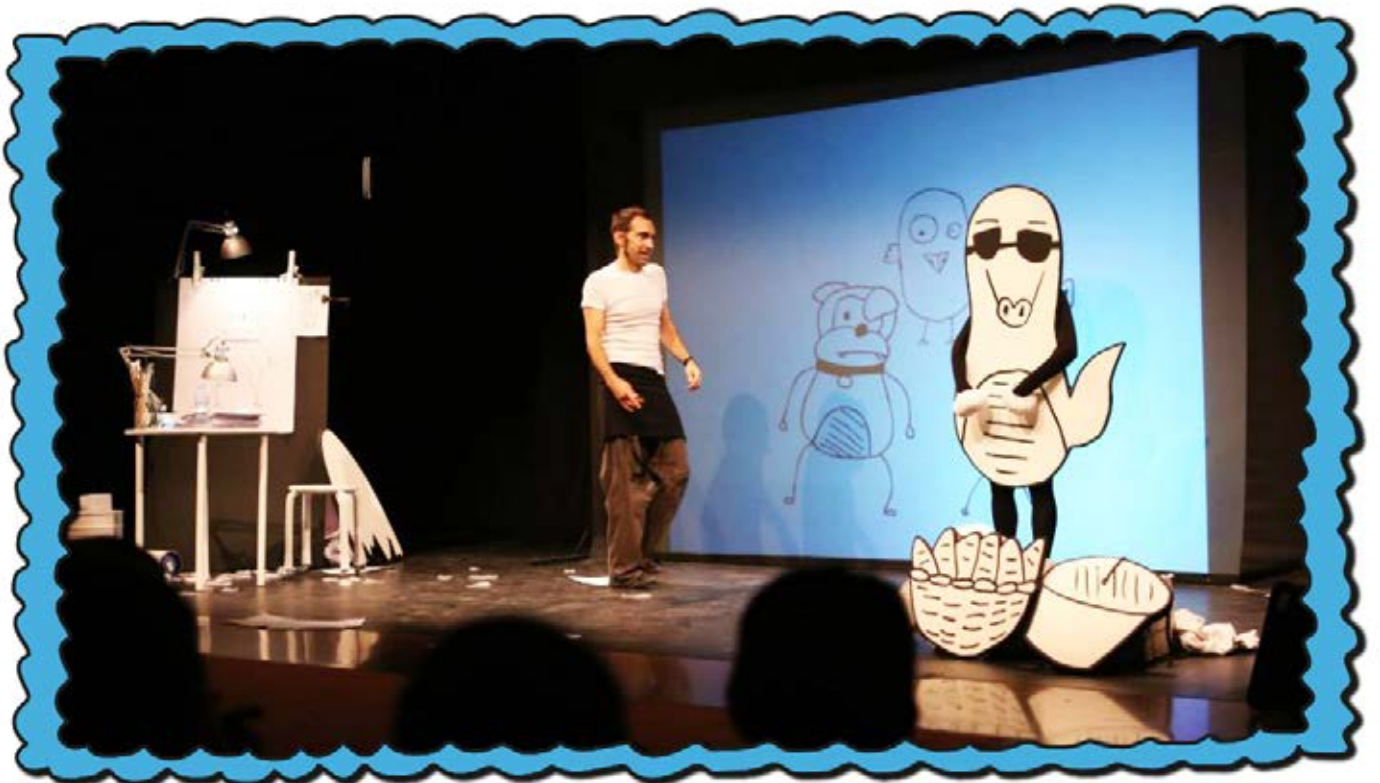
**Construcció i atrezzo:** Alberto Carreño

**Revisat per:** Iolanda Llansó

**Amb el suport de:** Xirriquiteula Teatre







**Duració:**

50 minuts

**Edat recomanada:**

tots els públics, a partir de 3 anys

**Espai escènic:**

Obertura: 6m / Profunditat: 6m / Altura: 4m

Sala amb caixa negra i fosc total (per adaptacions, consultar a la companyia)

**Muntatge:**

4 hores

**Desmuntatge:**

1,5 hores

**Aforament recomanat:**

250-300 espectadors en funcions escolars

350 espectadors en funcions familiars

**Tècniques utilitzades:**

Teatre de text / Video animació / Clown

\* Podeu sol·licitar la fitxa tècnica detallada a [info@obsidiana.cat](mailto:info@obsidiana.cat)



Vídeo promocional

[www.vimeo.com/teatreanimal](http://www.vimeo.com/teatreanimal)

Contacte i contractació

**OBSIDIANA, acompanyament d'artistes:**

+34 93 389 43 87

[info@obsidiana.cat](mailto:info@obsidiana.cat)

[www.obsidiana.cat](http://www.obsidiana.cat)

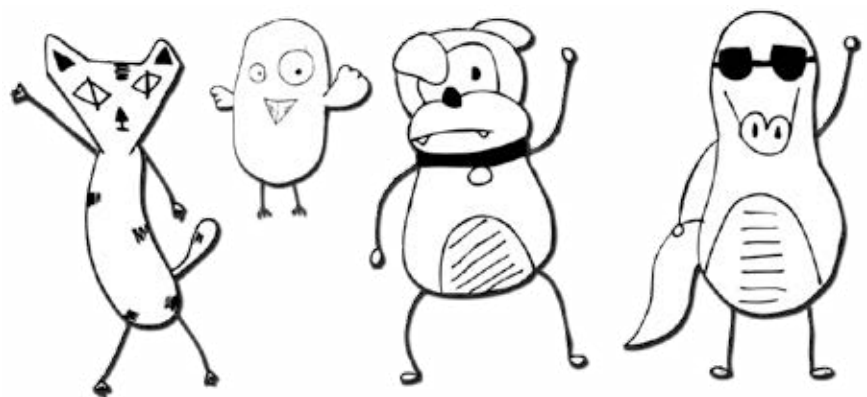
**TeatreAnimal:**

Lluís Petit

+34 617 632 347

[info@teatreanimal.net](mailto:info@teatreanimal.net)

[www.teatreanimal.net](http://www.teatreanimal.net)



Col·laboradors

fet a  
**MATARÓ**

COMPANIA RESIDENT A  
**L'ESTRUCH** Ajuntament de Sabadell

**CRONOPIS**  
ESPAI DE CIRC A MATARÓ

**vesc**

**Cal  
Gras**

**Xirriquiteula**teatre

**Centre Cívic  
Can Felipa**